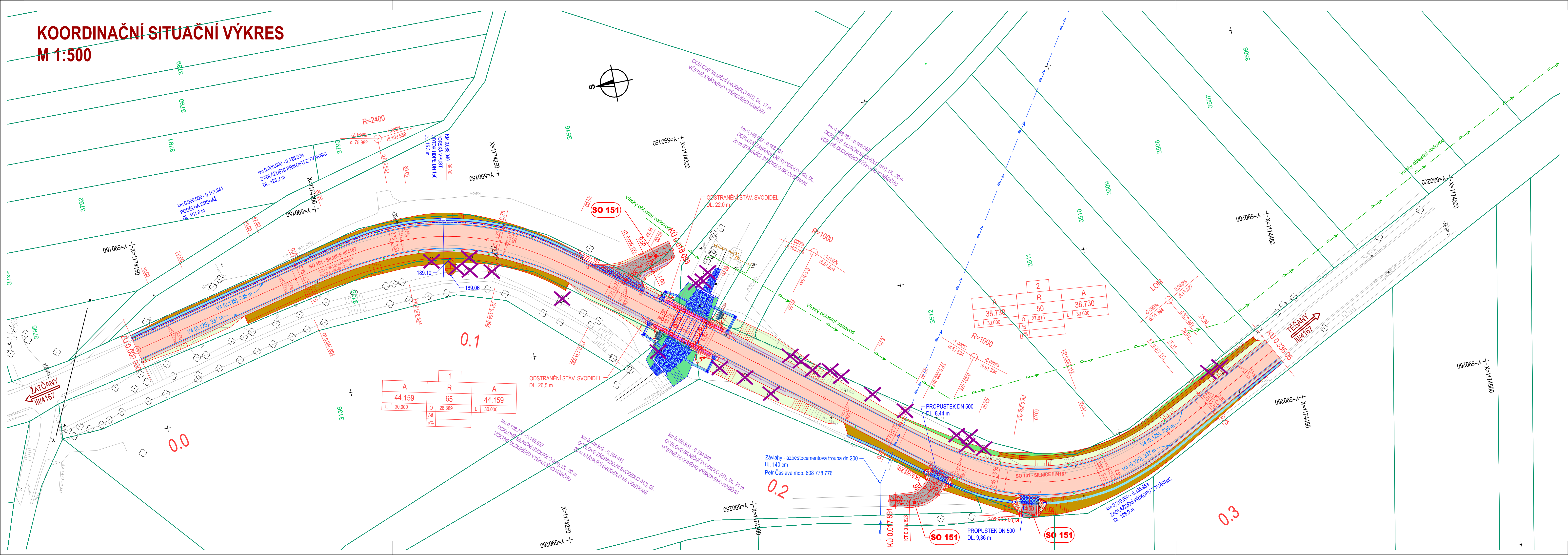


KOORDINAČNÍ SITUAČNÍ VÝKRES
 M 1:500



LEGENDA:

- NOVÁ VOZOVKA
- SJEZD Z R-MAT (+ ASFALTOVÝ POSTŘÍK)
- ŘÍMSA MOSTU
- NEZPEVNĚNÁ KRAJNICE
- NÁSYP (TERENNÍ ÚPRAVA)
- ZÁŘEZ (TERENNÍ ÚPRAVA)
- ÚPRAVA TOKU
- ZATRAVNĚNÍ SVAHU KORYTA NA HLUŠINU
- KAMENNÁ DLAŽBA
- KAMENNÁ DLAŽBA - VODNÍ TOK
- PRUŽNÝ PŘECHODOVÝ ÚSEK V KORYTĚ
- DLAŽBA Z ŽULOVÝCH KOSTEK
- TERENNÍ ÚPRAVA
- HRANICE PARCEL

SEZNAM STAVEBNÍCH OBJEKTŮ:

- SO 001 Demolice mostu ev.č. 4617-1
- SO 020 Příprava území
- SO 101 Silnice III/4167
- SO 151 Úprava sjezdů
- SO 181 Dopravně-inženýrská opatření
- SO 201 Most ev.č. 4167-1

NOVÝ TRATIVOD

- POROSTY KEŘOVÉ, KEŘE KE SMÝCENÍ
- KÁCENÍ STROMŮ, KEŘŮ - SOLITÉRNÍCH

STÁVAJÍCÍ SÍTĚ:

- VÍRSKÝ OBLASTNÍ VODOVOD
- POLNÍ ZÁVLAHY

- SMĚROVÝ SLOUPEK BÍLÝ
- SMĚROVÝ SLOUPEK ČERVENÝ

C

Souřadnicový systém S-JTSK
 Výškový systém Bpv

OBJEDNATEL



Správa a údržba silnic Jihomoravského kraje,
 příspěvková organizace kraje, Žerotínovo nám. 449/3, 602 00 Brno

GENERÁLNÍ PROJEKTANT



Linio Plan, s.r.o.
 Sochorova 23, 616 00 Brno

HLAVNÍ INŽENÝR PROJEKTU
 ING. MARTIN VACEK

ČÍSLO ZAKÁZKY
 L-20-025-000

ATELIER
 M

ZODPOVĚDNÝ PROJEKTANT

ING. MARTIN VACEK

VYPRACOVAL

ING. VLADIMÍR PALEČEK

KONTROLOVAL

ING. MARTIN VACEK

KRAJ

OKRES

MÚ/OÚ

ŽIDLOCHOVICE

AKCE

III/4167 ŽATČANY, MOST 4167-1

DATUM

03/2021

FORMÁT

5 A4

MĚŘÍTKO

1:500

ČÁST

C - SITUAČNÍ VÝKRESY

PRÍLOHA

KOORDINAČNÍ SITUAČNÍ VÝKRES

ČÍSLO ZAKÁZKY
 L-20-025-000

ČÍS. SOUPRAVY
 ČÍS. PŘÍLOHY

02